

## Bize ulaşmanız için

### **aemo**

Montagnes neuchâteloises

Av. Léopold-Robert 51, 2300 La Chaux-de-Fonds

Tél.: 032 886 88 99

[aemo.cdf@ne.ch](mailto:aemo.cdf@ne.ch)

### **aemo**

Littoral, Val-de-Ruz et Val-de-Travers

Rue de la Fontaine 4, 2034 Peseux

Tél.: 032 886 89 11

[aemo@ne.ch](mailto:aemo@ne.ch)

[www.fondation-carrefour.net](http://www.fondation-carrefour.net)

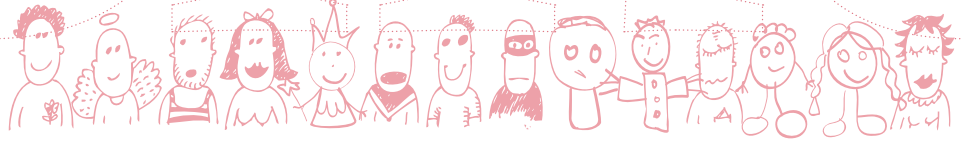
**aemo** Fondation Carrefour  
vakfına bağlı bir kurumdur

fondation  
**carrefour**  
▼ accompagnement éducatif ambulatoire

# aemo

## Açık ortamda eğitim eylemi

# aemo



## Anında eğitim hizmeti veren bir uzman kurumdur

**Bu bireyselleştirilmiş destek ailenin  
ihtiyaçlarına ve ritmine göre inşa edilmiştir.**

## Kim için

iletişim, sosyal veya eğitim zorluklarıyla karşılaşan  
0-18 yaş ebeveynler ve çocukları için

## Birlikte yapabiliriz

- Çocukların ve gençlerin ihtiyaçlarını belirlemek ve anlamak, duygusal ve toplumsal, fiziksel gelişimin teşvik edilmesi.
- Ebeveynlerin eğitim becerilerini güçlendirmek
- Ebeveyn-çocuk ilişkilerinin oluşturulması ve sürdürülmesinin desteklenmesi
- Günlük zorluklara çözüm aramak
- Sosyal bağları teşvik etmek

## Nasıl

- Evde , dışarıda ya da aemo 'da düzenli toplantılarla
- Ebeveyn,çocuk ve genç için konuşma alanı
- Farklı ortak kurumlarla işbirliği
- Zamanla sınırlı destek

## Fiyat

- Kurumumuz ücret talep etmez
- Kurumumuz Neuchatel eyaleti tarafından finanse edilir ve çocuk koruma kurumu ile birlikte çalışır.

**Bu yöntem bireysel  
angajemant gerektirir.**