

## Pour nous contacter

### **aemo**

Montagnes neuchâtelaises

Av. Léopold-Robert 51, 2300 La Chaux-de-Fonds

Tél.: 032 886 88 99

[aemo.cdf@ne.ch](mailto:aemo.cdf@ne.ch)

### **aemo**

Littoral, Val-de-Ruz et Val-de-Travers

Rue de la Fontaine 4, 2034 Peseux

Tél.: 032 886 89 11

[aemo@ne.ch](mailto:aemo@ne.ch)

[www.fondation-carrefour.net](http://www.fondation-carrefour.net)

**aemo** est un service rattaché à : fondation

**carrefour**

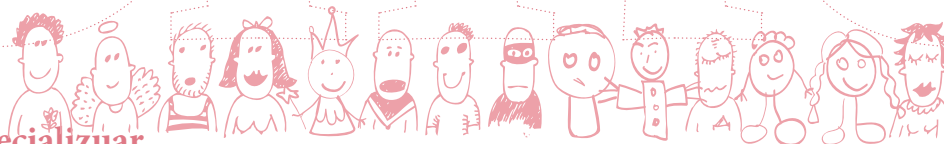
▼ accompagnement éducatif ambulatoire



# aemo

action éducative en milieu ouvert

# l'aemo



## Është një shërbim i specializuar në mbështetje edukative arsimore

Kjo mbështetje individuale , behet në ritmin e familjes dhe sipas nevojave të tyre.

### PER KË

Për prindër dhe fëmijet e tyre (0-18 vjeq )qe hasin ne veshtirësi arsimore edukative dhe sociale .

### SE BASHKU NE MUNDEMI

- të identifikojmë dhe kuptojmë nevojat e fëmive dhe adoleshentëve për të nxitur zhvillimin psikik emocional dhe shoqëror .
- të forcojmë aftësit edukative të prindërve
- të mbështesim krijimin dhe mirmbajtjen e lidhjeve «prinder-femije »
- të kerkojmë zgjidhje për vështirësit e përditshme .
- për te nxitur lidhjet sociale .

### SI

- takime të rregullta në vendbanimin tuaj , ne l'aemo apo jashtë.
- duke biseduar me prindër , fëmijë dhe adoleshentë
- bashkpunim me parteneret e ndryshem .
- mbështetje ne kohe të caktuar .

### KOSTOJA

- ky shërbim nuk kërkon asnje pjesmarrje financiare.
- ky shërbim është i financuar nga komuna Neuchâtelit dhe me bashkpunim te ngushtë me agjencionin per mbrojtjen e fëmive.

**NJË ANGAZHIM PERSONAL ËSHTË I NEVOJSHËM PËR KËTË QASJE .**