

Щоб зв'язатися з нами

aemo

Montagnes neuchâtelaises

Av. Léopold-Robert 51, 2300 La Chaux-de-Fonds

Tél.: 032 886 88 99

aemo.cdf@ne.ch

aemo

Littoral, Val-de-Ruz et Val-de-Travers

Rue de la Fontaine 4, 2034 Peseux

Tél.: 032 886 89 11

aemo@ne.ch

www.fondation-carrefour.net

aemo est un service rattaché à : fondation

carrefour

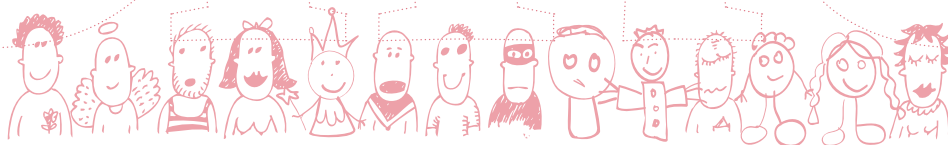
▼ accompagnement éducatif ambulatoire



aemo

Навчальна дія у відкритому середовищі

АЕМО



це служба, що спеціалізується на амбулаторному освітньому супроводі

ДЛЯ КОГО?

Батьки та їхні діти (0-18 років), які відчувають освітні, стосункові та/або соціальні труднощі

РАЗОМ МИ МОЖЕМО

- Визначити та зрозуміти потреби дітей та підлітків для сприяння їхньому фізичному, розумовому, емоційному та соціальному розвитку
- Посилити виховні навички батьків.
- Сприяти створенню та підтримки зв'язків «батьки-діти».
- Шукати вирішення повсякденних труднощів
- Розвивати соціальні зв'язки

ЯК?

- Регулярні зустрічі вдома, в Аемо, на вулиці
- Мовленнєвий простір для батьків, дитини та підлітка
- Співпраця з різними партнерами
- Підтримка обмежена в часі

ВАРТІСТЬ

- Послуга не потребує фінансової участі
- - Служба фінансується кантоном Невшатель і тісно співпрацює з Управлінням захисту дітей

ДЛЯ ЦЬОГО ПІДХІДУ ПОТРІБНА ОСОБИСТА ЗОБОВ'ЯЗАННІСТЬ