

## Per contattarci

### **aemo**

Montagnes neuchâtelaises

Av. Léopold-Robert 51, 2300 La Chaux-de-Fonds

Tél.: 032 886 88 99

[aemo.cdf@ne.ch](mailto:aemo.cdf@ne.ch)

### **aemo**


Littoral, Val-de-Ruz et Val-de-Travers

Rue de la Fontaine 4, 2034 Peseux

Tél.: 032 886 89 11

[aemo@ne.ch](mailto:aemo@ne.ch)

[www.fondation-carrefour.net](http://www.fondation-carrefour.net)

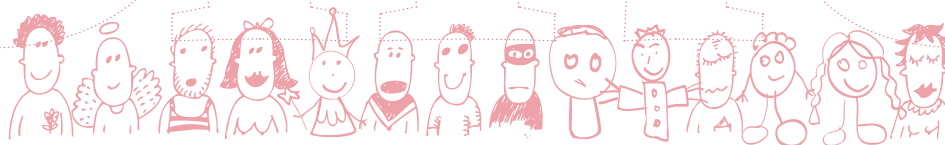
**aemo** è un servizio collegato a:  **fondation  
carrefour**  
▼ accompagnement éducatif ambulatoire



# aemo

action éducative en milieu ouvert

# l'aemo



## È un servizio specializzato nell'accompagnamento educativo ambulatorio

Questo supporto individualizzato si costruisce col ritmo della famiglia, in base alle sue esigenze.

### Per chi

Genitori e i loro figli (0-18 anni) con difficoltà educative, relazionali, e/o sociali.

### Insieme possiamo

- Identificare e capire i bisogni del bambino e dell'adolescente per promuovere il loro sviluppo fisico, mentale e sociale
- Rafforzare le capacità educative dei genitori
- Supportare la creazione e il mantenimento delle relazioni "genitori-figli"
- Cercare soluzioni alle difficoltà quotidiane
- Per favorire i legami sociali

### Comè

- Incontri regolari a casa, all'Aemo, fuori
- Spazio parlante per genitore, bambino e adolescente
- Collaborazione con vari partner
- Accompagnamento limitato nel tempo

### Costo

- Il servizio non chiede alcuna partecipazione finanziaria
- Il servizio è finanziato dallo Stato di Neuchâtel e collabora strettamente con l'Ufficio per la protezione del bambino

**un impegno personale è essenziale per questo approccio**