

## Para contactarnos

### **aemo**

#### **Montagnes neuchâteloises**

Av. Léopold-Robert 51, 2300 La Chaux-de-Fonds

Tél.: 032 886 88 99

[aemo.cdf@ne.ch](mailto:aemo.cdf@ne.ch)

### **aemo**

#### **Littoral, Val-de-Ruz et Val-de-Travers**

Rue de la Fontaine 4, 2034 Peseux

Tél.: 032 886 89 11

[aemo@ne.ch](mailto:aemo@ne.ch)

[www.fondation-carrefour.net](http://www.fondation-carrefour.net)

**aemo** est un service rattaché à : fondation

**carrefour**

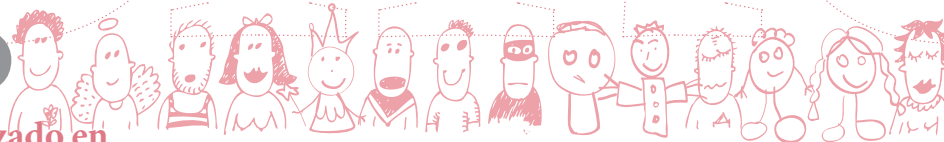
▼ accompagnement éducatif ambulatoire



# aemo

acción educativa en el exterior

# La AEMO



**es un servicio especializado en acompañamiento educativo ambulatorio**

**Este acompañamiento individualizado se construye al ritmo de la familia, en acuerdo con sus necesidades.**

## Para quien

Padres y sus hijos (0-18 años) que tienen dificultades educativas, relacionales y / o sociales.

## Juntos podemos

- Identificar y comprender las necesidades del niño y del adolescente para promover su desarrollo físico, psíquico, emocional y social.
- Fortalecer las habilidades educativas de los padres
- Apoyar la creación y el mantenimiento de enlaces "padre-hijo"
- Buscar soluciones a las dificultades cotidianas
- Promover las relaciones sociales

## Cómo

- Entrevistas regulares al domicilio, al AEMO, en el exterior
- Espacio de discusión para los padres, los niños y los adolescentes
- Colaboración con diferentes interlocutores sociales
- Acompañamiento limitado en el tiempo

## Costo

- El servicio no requiere ninguna participación financiera
- El servicio es financiado por el estado de Neuchâtel y trabaja estrechamente con la oficina de protección infantil

**Un compromiso personal es esencial**