

Pour nous contacter

aemo

Montagnes neuchâtelaises

Av. Léopold-Robert 51, 2300 La Chaux-de-Fonds

Tél.: 032 886 88 99

aemo.cdf@ne.ch

aemo

Littoral, Val-de-Ruz et Val-de-Travers

Rue de la Fontaine 4, 2034 Peseux

Tél.: 032 886 89 11

aemo@ne.ch

www.fondation-carrefour.net

aemo est un service rattaché à : fondation

carrefour

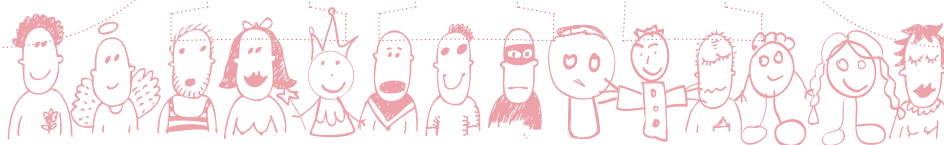
▼ accompagnement éducatif ambulatoire



aemo

action éducative en milieu ouvert

l'aemo



est un service spécialisé dans l'accompagnement éducatif ambulatoire

Cet accompagnement individualisé, se construit au rythme de la famille, en fonction de ses besoins.

Pour qui

Des parents et leurs enfants (0-18 ans) rencontrant des difficultés éducatives, relationnelles et /ou sociales.

Ensemble nous pouvons

- Identifier et comprendre les besoins de l'enfant et de l'adolescent pour favoriser son développement physique, psychique, affectif et social
- Renforcer les compétences éducatives des parents.
- Soutenir la création et le maintien des liens « parents-enfants »
- Chercher des solutions aux difficultés du quotidien
- Favoriser les liens sociaux

Comment

- Rencontres régulières au domicile, à l'Aemo, à l'extérieur
- Espace de parole pour le parent, l'enfant et l'adolescent
- Collaboration avec différents partenaires
- Accompagnement limité dans le temps

Coût

- Le service ne demande aucune participation financière
- Le service est financé par l'Etat de Neuchâtel et collabore étroitement avec l'Office de Protection de l'Enfant

Un engagement personnel est indispensable à cette démarche.