

للاتصال العنوان

aemo

Montagnes neuchâtelaises

Av. Léopold-Robert 51, 2300 La Chaux-de-Fonds

Tél.: 032 886 88 99

aemo.cdf@ne.ch

aemo

Littoral, Val-de-Ruz et Val-de-Travers

Rue de la Fontaine 4, 2034 Peseux

Tél.: 032 886 89 11

aemo@ne.ch

www.fondation-carrefour.net

aemo est un service rattaché à : fondation

carrefour

▼ accompagnement éducatif ambulatoire



aemo

action éducative en milieu ouvert

أيمو aemo

عمل تربوي في بيئة مفتوحة
خدمة متخصصة في الدعم التعليمي
المتنقل .

م بناء هذا الدعم الفردي على إيقاع
الأسرة، وفقاً لاحتياجاتها

لمن

للآباء وأطفالهم الذين يواجهون
صعوبات تعليمية / أو من نوع علانقي /
أو اجتماعية.

معا يمكننا

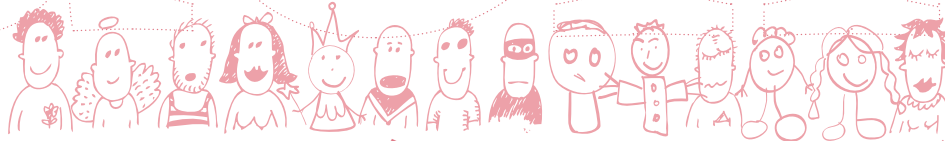
تحديد وفهم احتياجات الطفل،
والمراهق، لتعزيز نموهم البدني،
والنفسي، والعاطفي، والاجتماعي.

وتعزيز المهارات التعليمية للآباء
والأمهات

دعم وإنشاء، ومساندة الروابط بين الآباء
والطفل

البحث عن حلول، للصعوبات اليومية

تعزز الروابط الاجتماعية



كيف

اجتماعات منتظمة في فضاء الجمعية،
وخارجها

فضاء لتبادل الحديث، للآباء، والطفل
، والمراهق.

يتم التعاون مع كل الشركاء

مرافقة مؤقتة زمنياً.

كُفَّة

الأخمة لا تتطلب أي مشاركة مالية

يتم تمويل الخدمة من قبل ولاية

(نيو شاتيل) وتعمل بشكل وثيق مع

مكتب حماية الطفل

**فإن الالتزام الشخصي، ضروري لهذه
العملية**