

## Um uns zu kontaktieren

### **aemo**

Montagnes neuchâteloises

Av. Léopold-Robert 51, 2300 La Chaux-de-Fonds

Tél.: 032 886 88 99

[aemo.cdf@ne.ch](mailto:aemo.cdf@ne.ch)

### **aemo**

Littoral, Val-de-Ruz et Val-de-Travers

Rue de la Fontaine 4, 2034 Peseux

Tél.: 032 886 89 11

[aemo@ne.ch](mailto:aemo@ne.ch)

[www.fondation-carrefour.net](http://www.fondation-carrefour.net)

**aemo** ist ein Dienst, der an

fondation

**caïrefour**

accompagnement éducatif ambulatoire

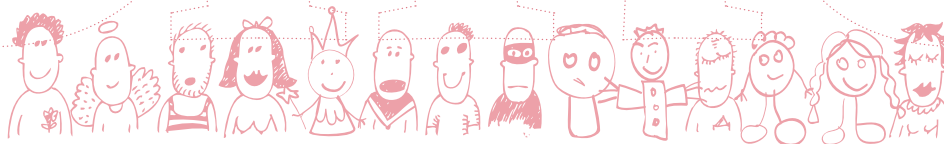
angeschlossen ist.



# aemo

Erziehungstätigkeit in offenem Umfeld

# aemo



## ist eine im Bereich der ambulanten Erziehungsbetreuung spezialisierte Fachstelle

Diese individualisierte Betreuung respektiert die Lebensweise der Familie und ihre jeweiligen Bedürfnisse.

### Für wen

Für Eltern und ihre Kinder (0-18 Jahre), die Schwierigkeiten in Erziehung, in Beziehungen oder im sozialen Bereich begegnen.

### Gemeinsam können wir

- Die Bedürfnisse von Kindern und Jugendlichen identifizieren und verstehen, um ihre physische, psychische, affektive und soziale Entwicklung zu fördern.
- Die Erziehungskompetenz der Eltern verstärken
- Den Aufbau und die Erhaltung der Eltern-Kinder-Beziehungen unterstützen
- Lösungen für Alltagsschwierigkeiten suchen
- Soziale Kontakte fördern

### Wie

- Regelmässige Besuche beim Aemo
- Freier Sprachraum für Eltern, Kinder und Jugendliche
- Zusammenarbeit mit verschiedenen Kooperationspartnern
- Betreuung auf befristete Zeit

### Kosten

- Keine Finanzbeteiligung ist erforderlich
- Die Fachstelle AEMO wird vom Etat de Neuchâtel finanziert und arbeitet eng mit der Kinderschutzamt

**Das persönliche Engagement ist die entscheidende Voraussetzung für diese Initiative**